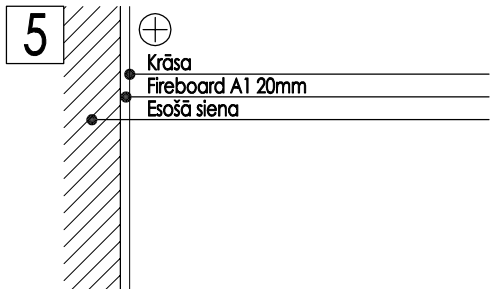
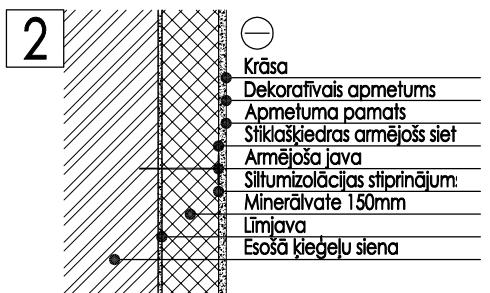
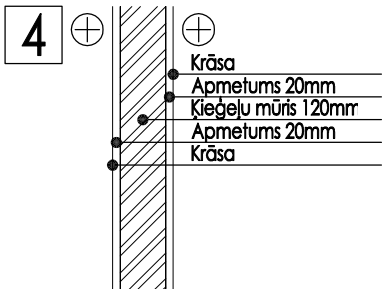
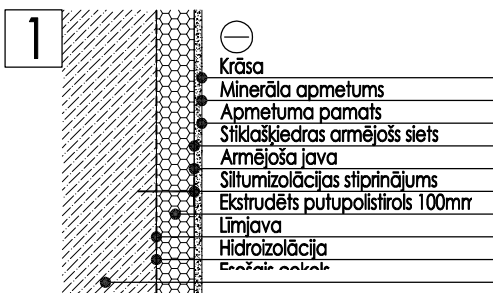


Sienu tipi; M1:20



PIEZĪMES:
1. Visi izmēri milimetros, augstuma atzīmes metros;
2. Atzīmei ±0.000 atbilst 5.62 Latvijas normālo augstumu sistēma;

Telpu eksplikācija		
Telpas Nr.	Nosaukums	Plafiba m²
1	Vējtveris	4.3
2	Siltummezgls	2.6
3	Gaiteis	22.1
4	Palīgtelpa	1.7
5	Darbinieku tualete/invalīdu tualete	3.5
6	Nodarbību telpa	34.7
7	Tualete	9.4
8	Nodarbību telpa	35.6
9	Tualete	5.8
10	Garderobe	12.0
11	Ēdienu sadales telpa	6.4
12	Guļamtelpa	21.3
13	Kāpņu telpa	13.1
Kopā		172.5

SIA "Livland group", Brīvības iela 47, Rīga, LV-1010

Būvprojekta vadītājs Ē.Cērpiņš	Pasūtītājs Jelgavas novada pašvaldība	Adrese Celtnieku iela 24, Valgundes pag., Jelgavas novads.				
Arhitektūras daļas vadītājs Ē.Cērpiņš	Pasūt. Nr. 012/16	Objekts Kaiņciema vidusskolas PII filiāles energoefektivitātes paaugstināšana	Stadija VA			
Izstrādāja A.Buļlis	Datums 11.08.2016.	1.stāva plāns.		Mērogs 1:100	Lapa AR-01	Lapas Nr. —